



Sistema MC de **FÔRMAS DESLIZANTES COM GUIAS**

*Mais segurança e desempenho
no seu canteiro de obras*



*Nossas fôrmas são reconhecidas
como as melhores do Brasil*



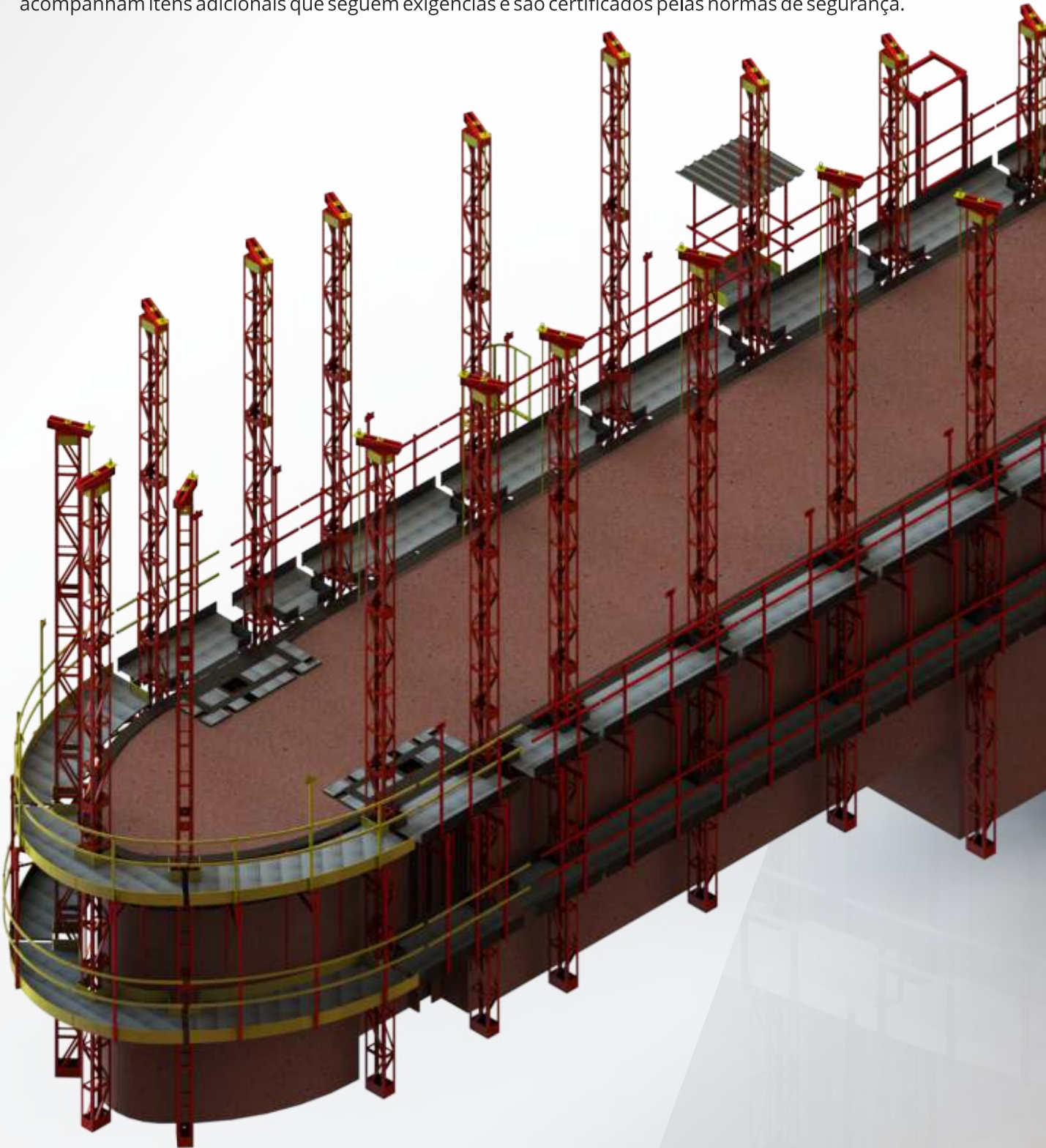
**METALÚRGICA
CARDOSO**

FÔRMAS DESLIZANTES COM GUIAS

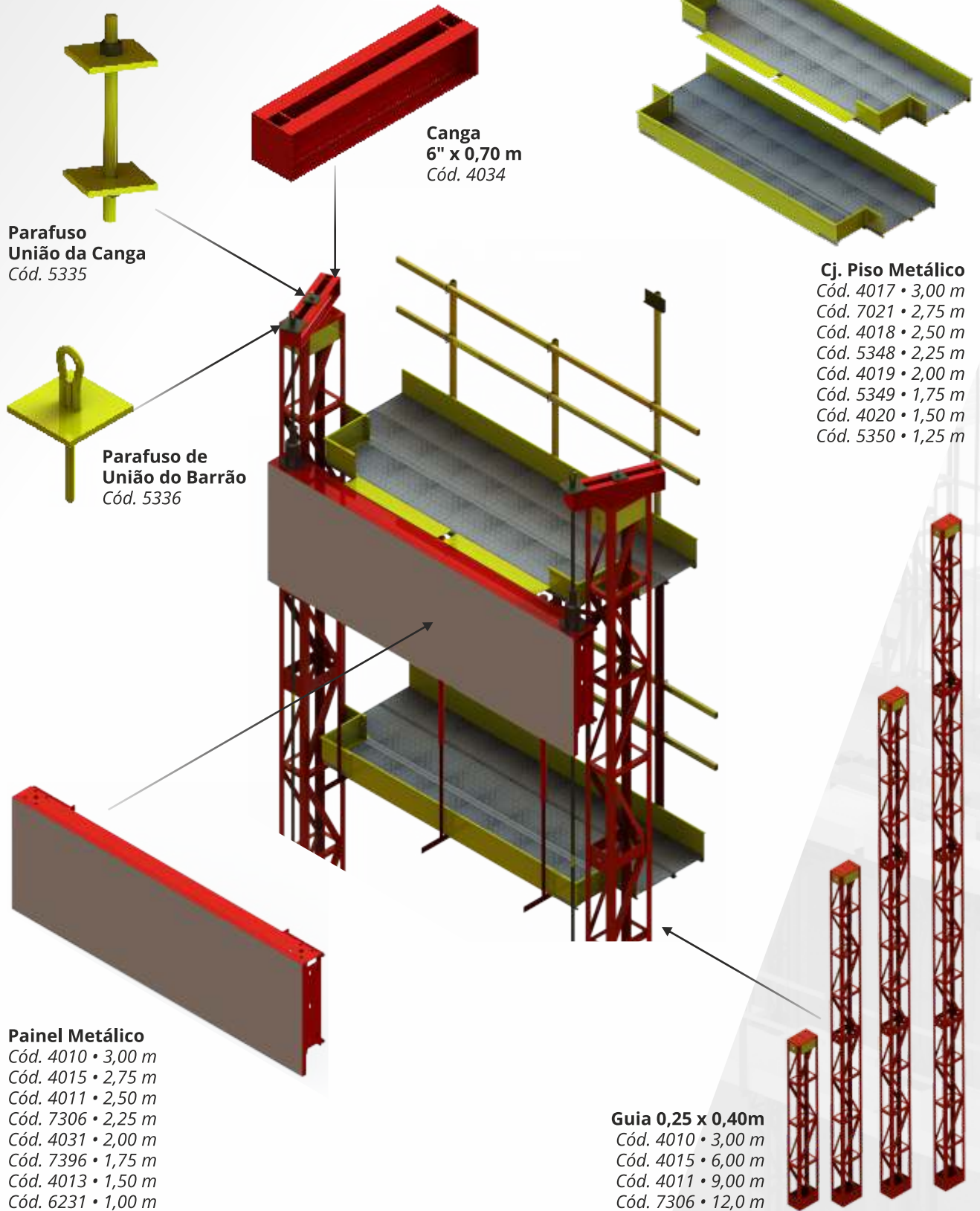
FÔRMAS DESLIZANTES COM BARRÃO INTERNO

FÔRMAS DESLIZANTES

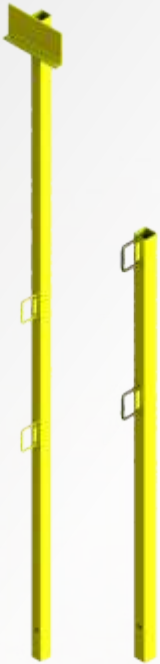
Montadas de acordo com a necessidade de cada obra, as fôrmas deslizantes são estruturas utilizadas na concretagem de projetos de grande vulto. Seu sistema de desforma contínuo garante um acabamento preciso e sem juntas na concretagem. Além da rapidez na execução da obra, as fôrmas deslizantes acompanham itens adicionais que seguem exigências e são certificados pelas normas de segurança.



Código dos Componentes



Código dos Componentes

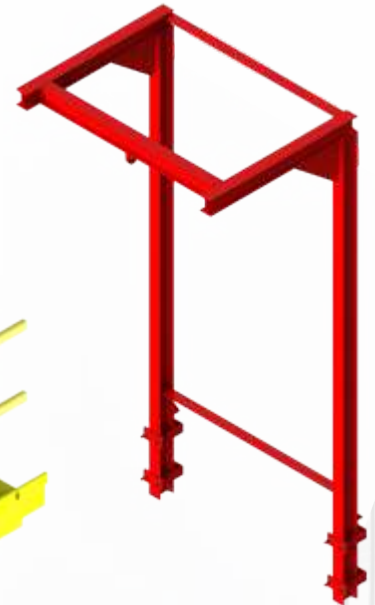


Pontaete
Cód. 5338 • 1,20 m

Pontaete p/ Luminária
Cód. 5339 • 2,10 m

Pontaete Tipo Tubo/Braçadeira
Cód. 6226 • 1,20 m

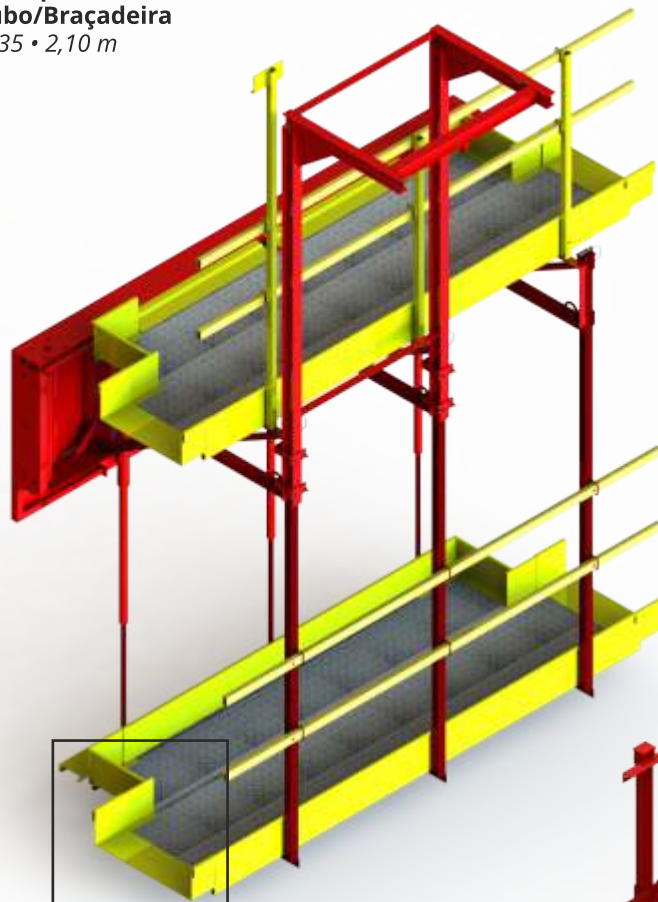
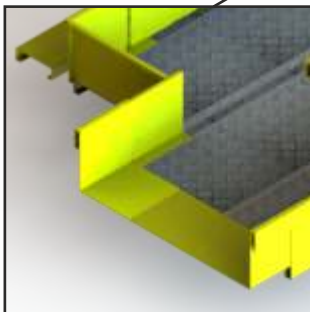
**Pontaete p/ Luminária
Tipo Tubo/Braçadeira**
Cód. 6235 • 2,10 m



**Pórtico para
içamento de peças**
Cód. 4038



**Emenda para
Piso Metálico**



Andaime Tipo I
Cód. 4040

**Andaime Telescópico
Tipo II**
Cód. 4041



MU 8902681-0

Código dos Componentes

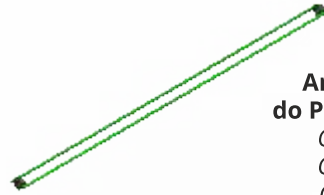
Pino Reto p/ Shebolt

Cód. 6422 • 0,20 m
Cód. 6421 • 1,20 m
Cód. 6420 • 1,50 m



Aranha p/ Fixação do Paraf. Regulagem

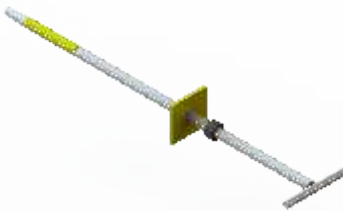
Cód. 6417 • 1,50 m
Cód. 6418 • 1,20 m
Cód. 6419 • --



Nípel de Emenda de Barrão
Cód. 4036

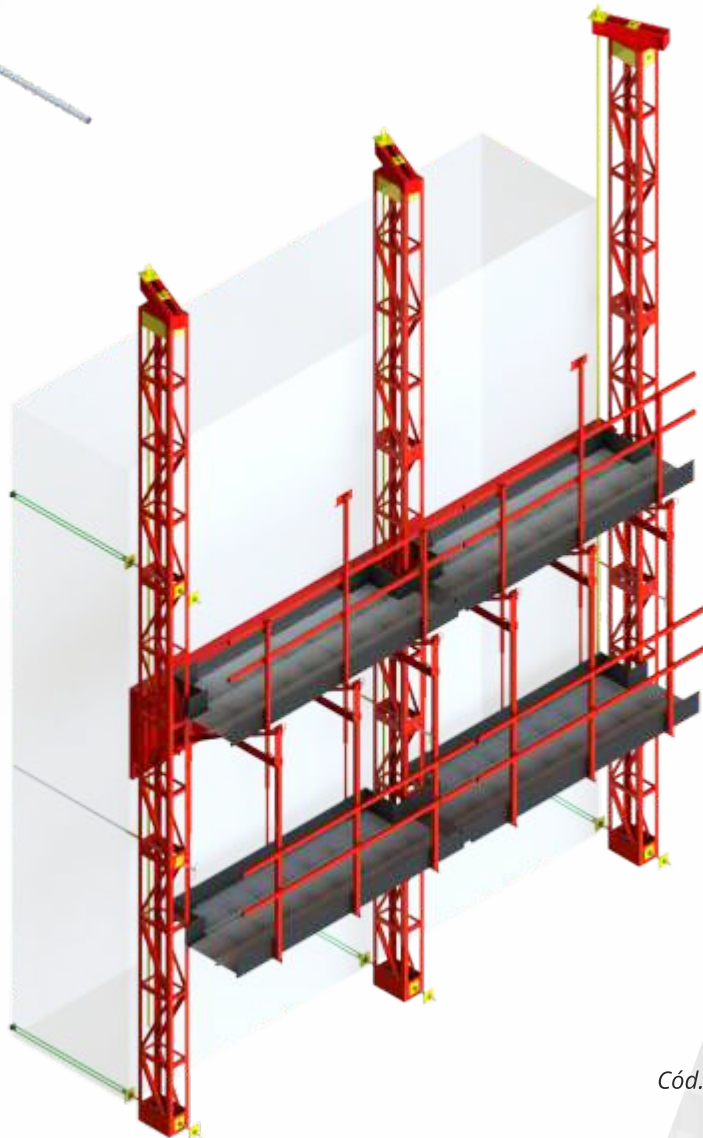
Barrão Ø1"

Cód. 4024 • 3,00 m

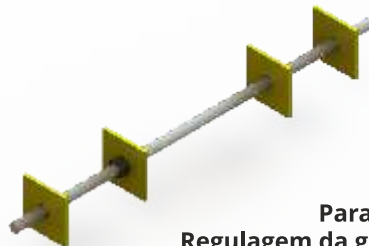


Cj Shebolt 1"

Cód. 6233 • 0,90 m
Cód. 7670 • 0,80 m
Cód. 7668 • 0,70 m
Cód. 5434 • 0,60 m
Cód. 7665 • 0,50 m
Cód. 7663 • 0,40 m

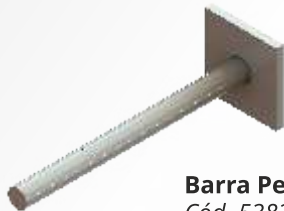


Barrão Ø1"
Cód. 4023 • 2,00 m



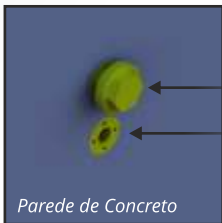
Parafuso p/ Regulagem da guia Ø1"
Cód. 6232 • 1,00 m

Código dos Componentes



Barra Perdida
Cód. 5382

Aplicação dos Cones



Cone de Apoio
Cone

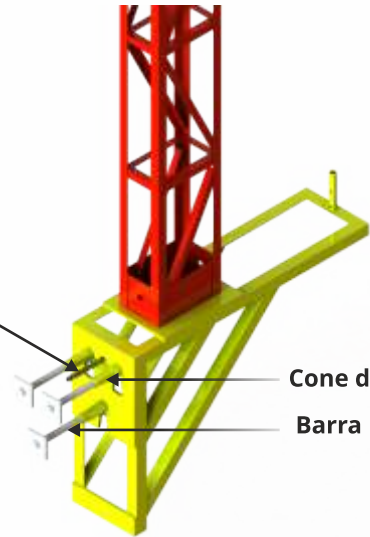


Cone de Apoio 1. 1/4"
Cód. 5380



Cone 1. 1/4"
Cód. 5381

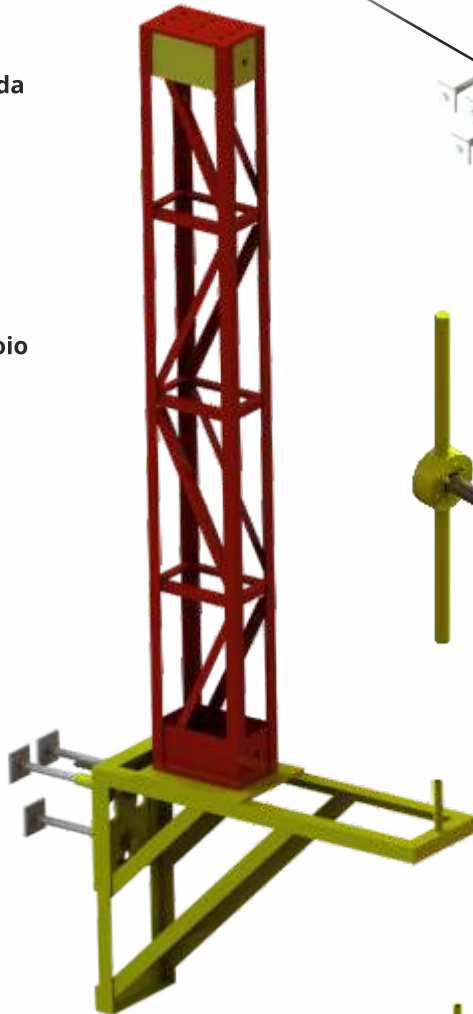
Chumbador



Cone de Apoio
Barra Perdida



Chave de aperto
p/ cone Ø1.1/4"
Cód. 5833



Mísula de Apoio
de Guia p/ Cone
Cód. 7609

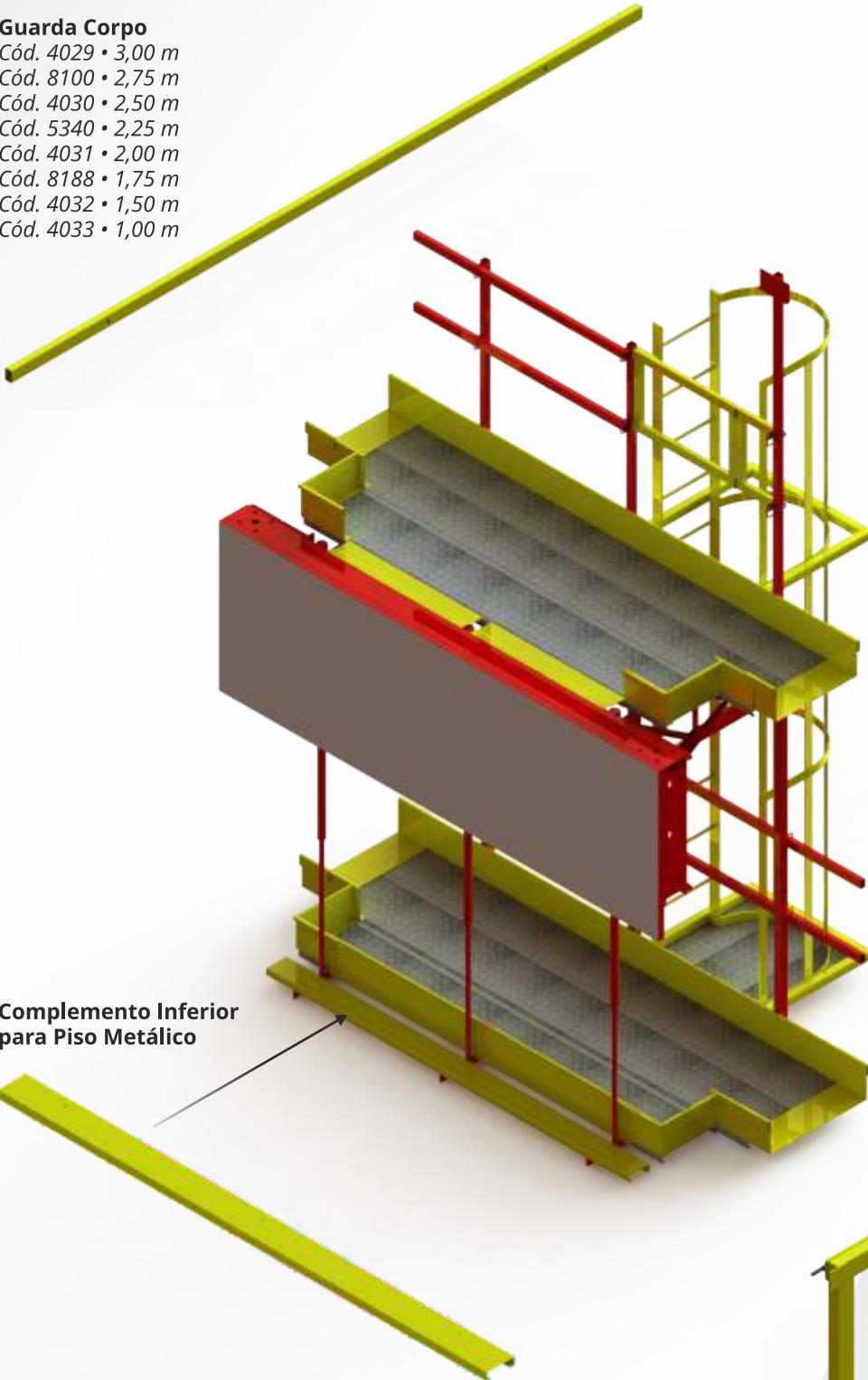


Mísula de Apoio de Guia
Cód. 5383

Código dos Componentes

Guarda Corpo

Cód. 4029 • 3,00 m
Cód. 8100 • 2,75 m
Cód. 4030 • 2,50 m
Cód. 5340 • 2,25 m
Cód. 4031 • 2,00 m
Cód. 8188 • 1,75 m
Cód. 4032 • 1,50 m
Cód. 4033 • 1,00 m



Complemento Inferior
para Piso Metálico



Escada de Acesso
Cód. 5345



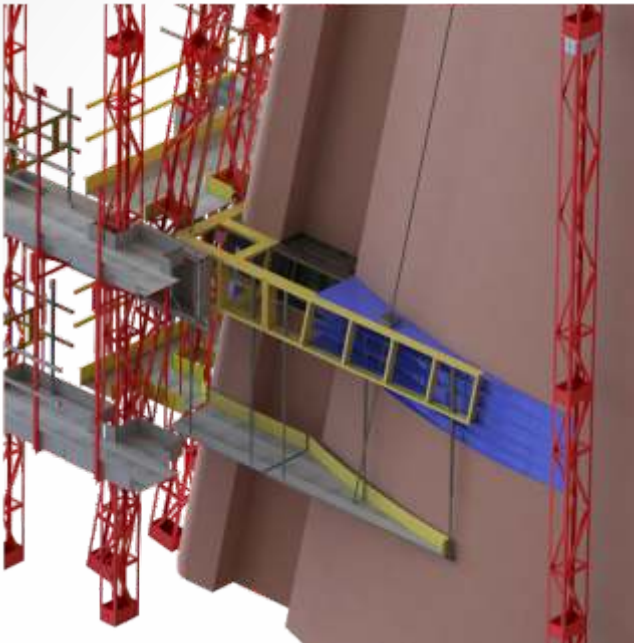
Porta de Acesso
Cód. 5346

Sistema com GEOMETRIAS ESPECIAIS

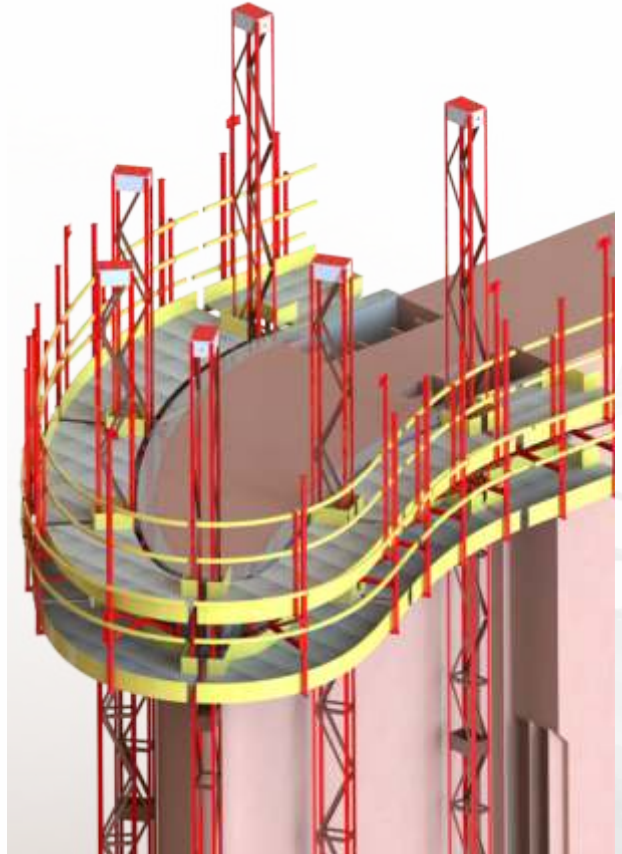
As necessidades da obra também passam por fabricar peças conforme a estrutura do concreto, como a Ogiva, Ranhura dos pilares do Vertedouro, Tomada d'água e Casa de Força.

Fabricamos então, painéis para geometrias variadas, como:

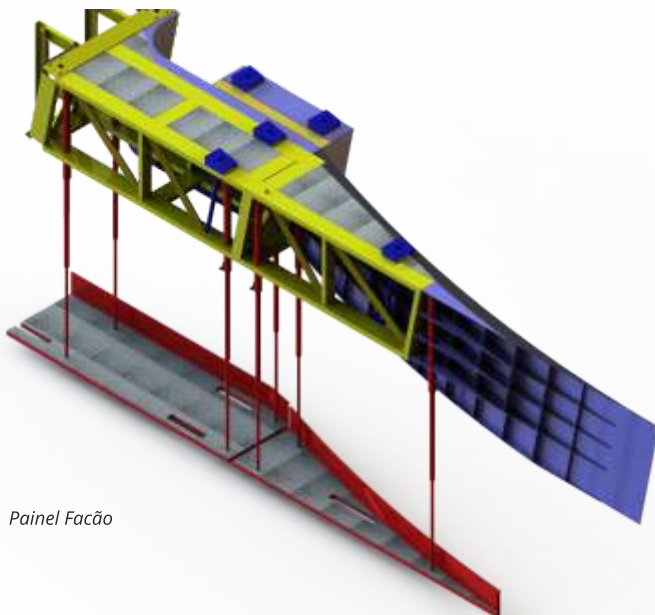
- ✓ Painel curvo com raios diferenciados;
- ✓ Painel facão para ascensão inclinada;
- ✓ Painel ranhura para comporta;
- ✓ Painel para junta de vedação (Fungenband).



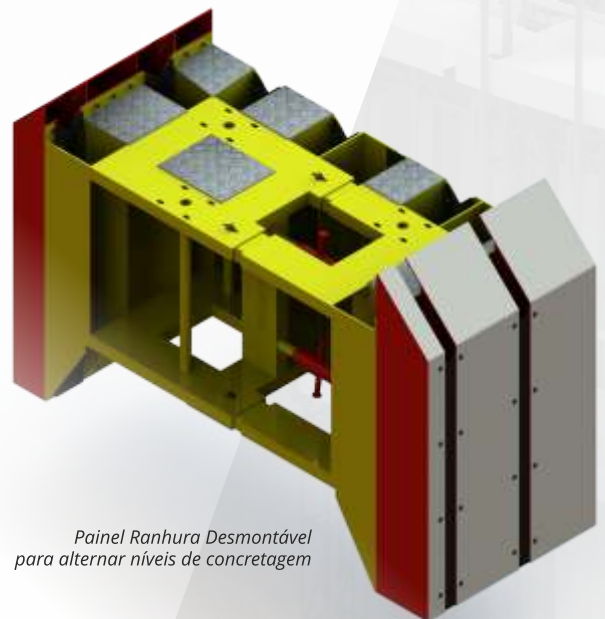
Painel Facão + Conjunto Telescópico para piso Metálico



Bico Pilar Tomada D'água



Painel Facão



Painel Ranhura Desmontável para alternar níveis de concretagem

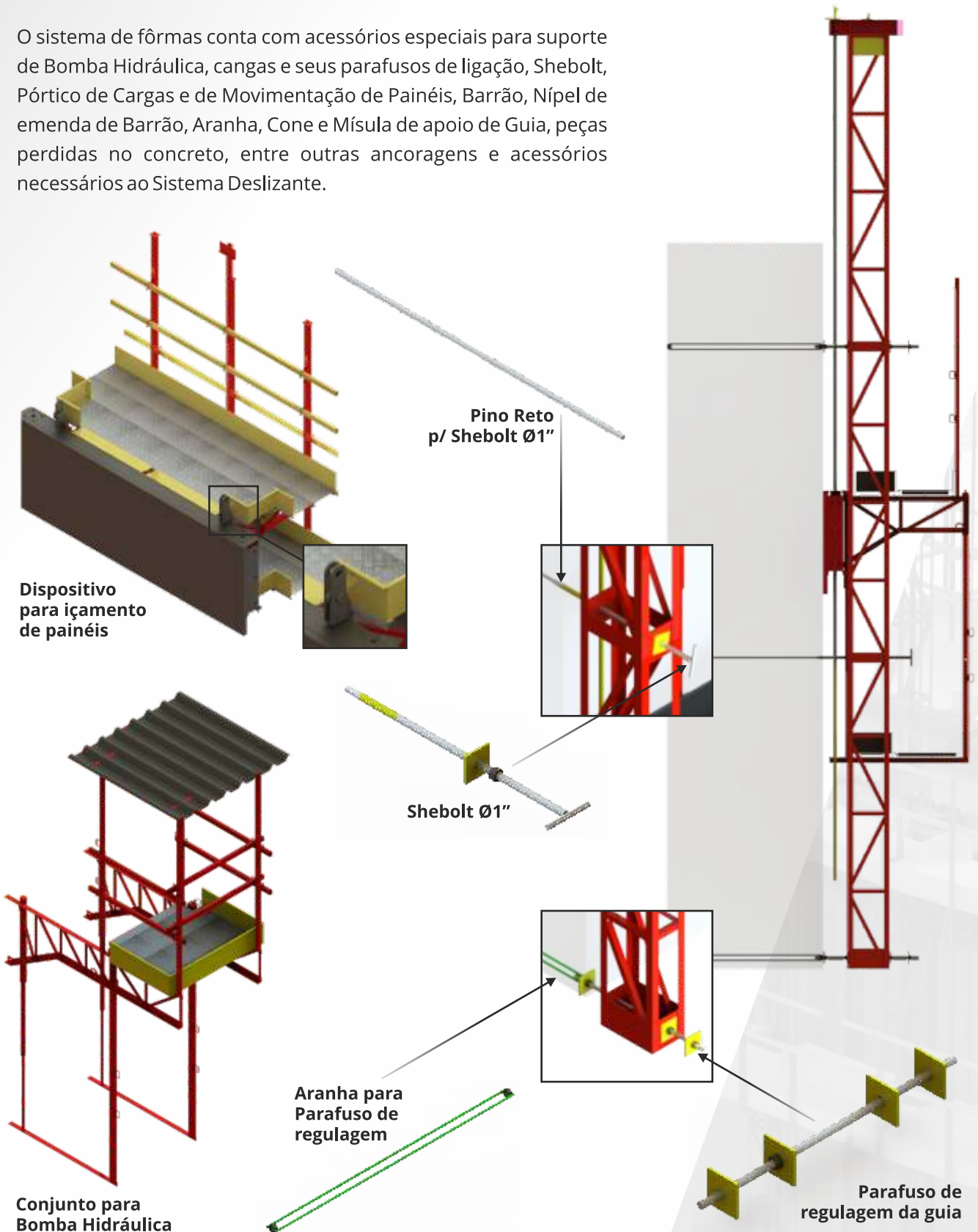
Segurança e Conforto

O Sistema possui também itens adicionais, como os exigidos pela Segurança do Trabalho da Obra. Dentre eles estão as Escada de Acesso entre os pisos de concretagem e de acabamento, que acompanha o movimento Telescópico, sem alterar ou interromper a ascensão, deixando livre a passagem de pessoas.



Acessórios de Montagem

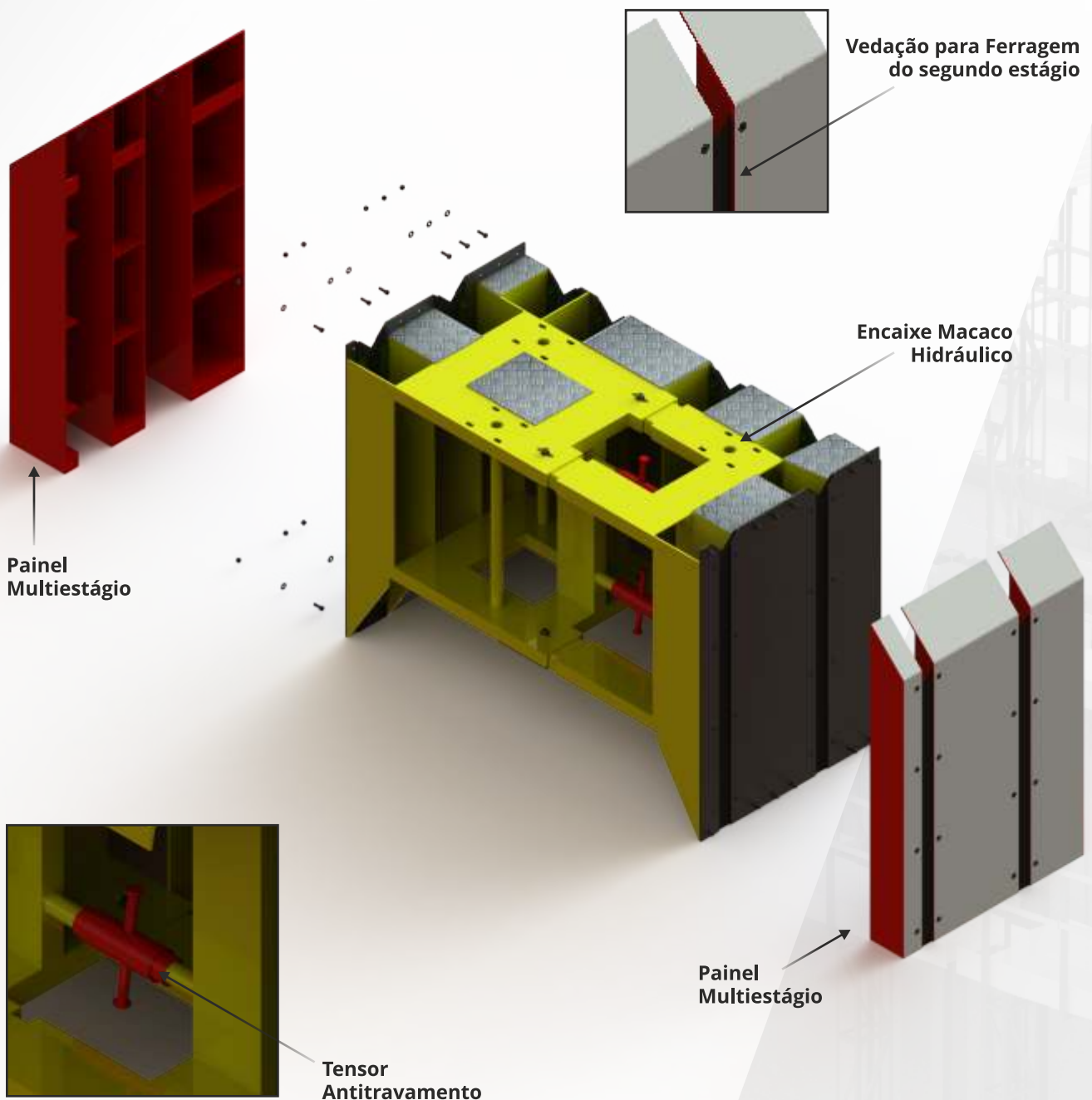
O sistema de fôrmas conta com acessórios especiais para suporte de Bomba Hidráulica, cangas e seus parafusos de ligação, Shebolt, Pórtico de Cargas e de Movimentação de Painéis, Barrão, Nípel de emenda de Barrão, Aranha, Cone e Mísula de apoio de Guia, peças perdidas no concreto, entre outras ancoragens e acessórios necessários ao Sistema Deslizante.



Painel Ranhura Multiestágio

Desenvolvido para trabalhar confinado dentro da região de concretagem da comporta ensecadeira, este sistema é ideal para trabalhar nesse tipo de região, pois possui um sistema de tensores para regulagem de comprimento, impedindo travamentos do sistema durante o deslizamento.

Possui ranhuras vedadas na face de concretagem do painel, tendo como princípio básico adaptar perfeitamente a ferragem de ligação do segundo estágio de concretagem da região da comporta. Seu sistema Multiestágio, possui painéis desmontáveis, alinhando a concretagem com as diferentes mudanças de geometria que cada elevação contém.

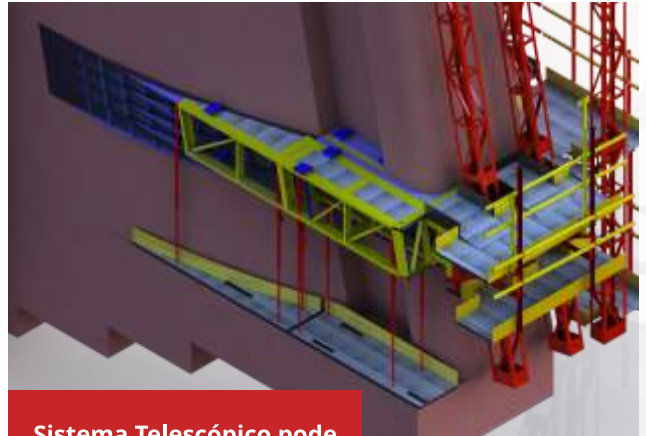
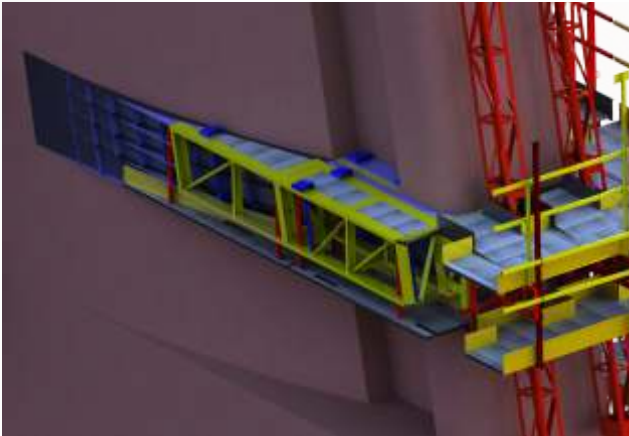


Sistema Telescópico para Andaimes

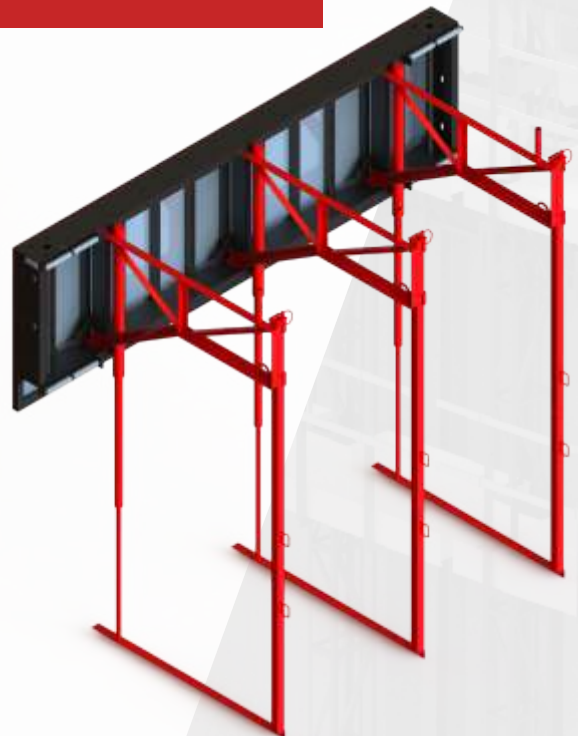
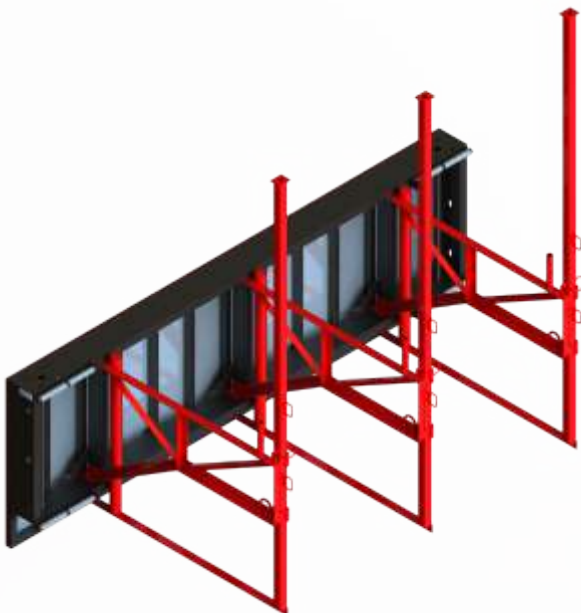
Pretendendo otimizar a concretagem de pilares, a Metalúrgica Cardoso desenvolveu o sistema Telescópico para andaimes. Totalmente funcional, o sistema elimina a parada de concretagem para a instalação do andaime de acabamento, ou seja, o novo sistema telescópico possibilita a instalação de todo o conjunto de fôrmas antes do início concretagem. Conforme a ascensão da concretagem aumenta, o dispositivo de segurança que trava o sistema é liberado, possibilitando a abertura linear do andaime de acabamento, conforme a concretagem vai avançando.



MU 8902681-0



Sistema Telescópico pode ser adaptado conforme a necessidade de aplicação



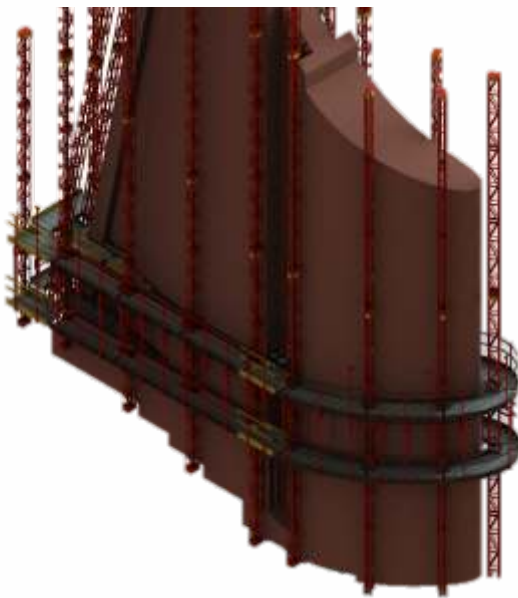
Aplicações do Sistema MC de FÔRMAS DESLIZANTES



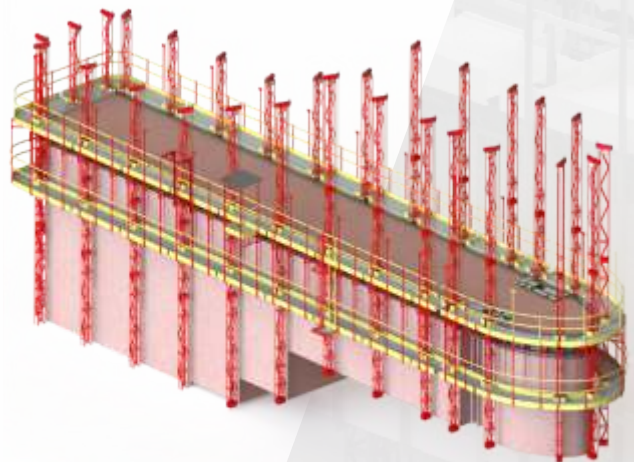
Aplicação do sistema de formas para pilares de Vertedouro.



Aplicação do sistema de formas para pilares da Tomada D'água.



Projeto para detalhamento, referente a aplicação de formas em pilares de Tomada D'água.



Projeto para detalhamento, referente a aplicação de formas em pilares de Vertedouro.

Sistema MC de FÔRMAS DESLIZANTES com Barrão Interno

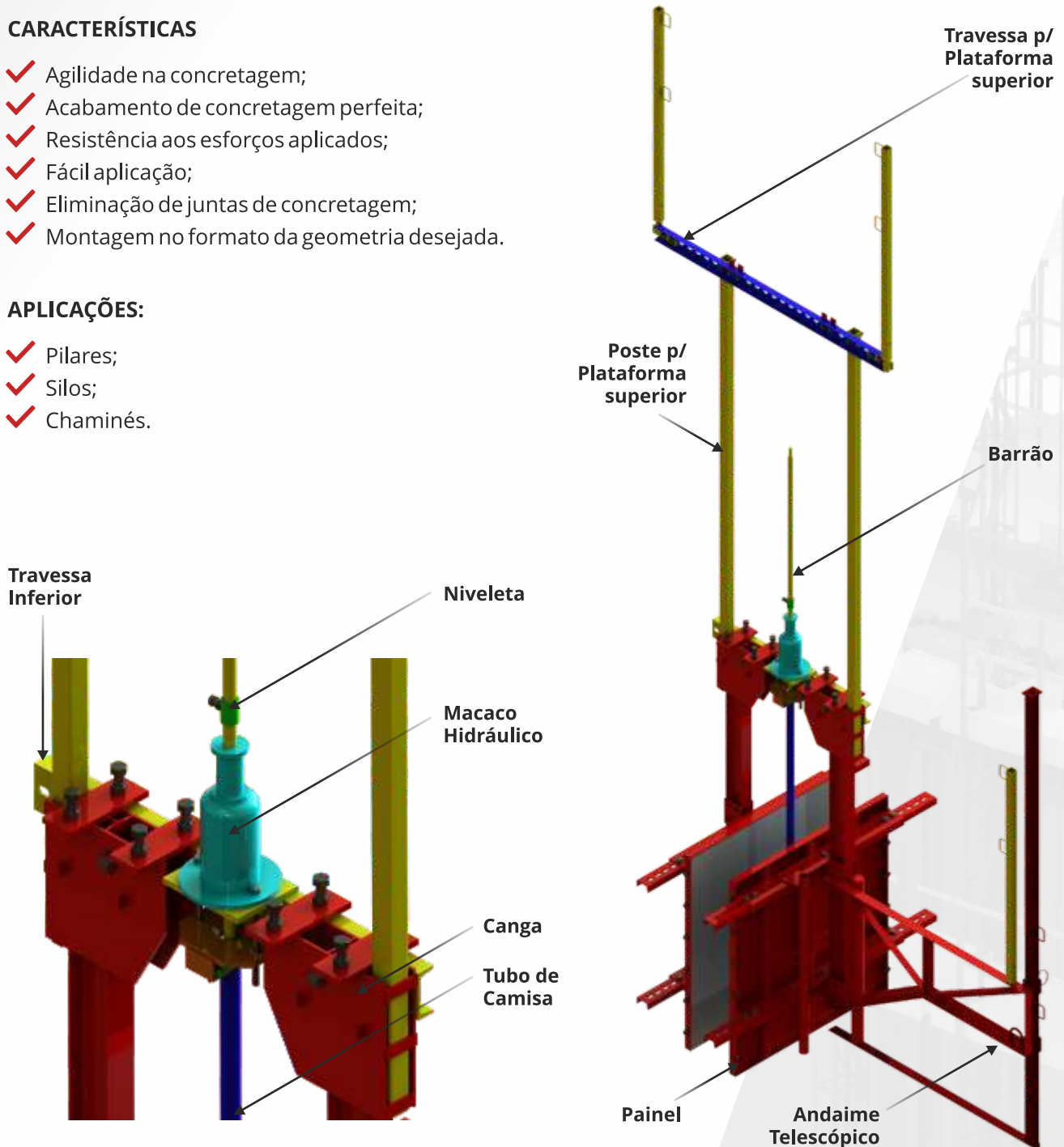
Não utilizando guias em sua composição, este sistema é extremamente eficaz para concretagem de pilares, silos e chaminés, pois a ascensão do sistema de concretagem trabalha diretamente em conjunto/paralelo com o lançamento de concreto e a armação de ferragens, possibilitando uma incrível agilidade e velocidade na concretagem. Sua ascensão é feita por meio de um sistema hidráulico (macaco), semelhante ao sistema de fôrmas deslizantes com guias, dispensando apenas o sistema de guia para apoio e alinhamento dos painéis.

CARACTERÍSTICAS

- ✓ Agilidade na concretagem;
- ✓ Acabamento de concretagem perfeita;
- ✓ Resistência aos esforços aplicados;
- ✓ Fácil aplicação;
- ✓ Eliminação de juntas de concretagem;
- ✓ Montagem no formato da geometria desejada.

APLICAÇÕES:

- ✓ Pilares;
- ✓ Silos;
- ✓ Chaminés.



Código dos Componentes

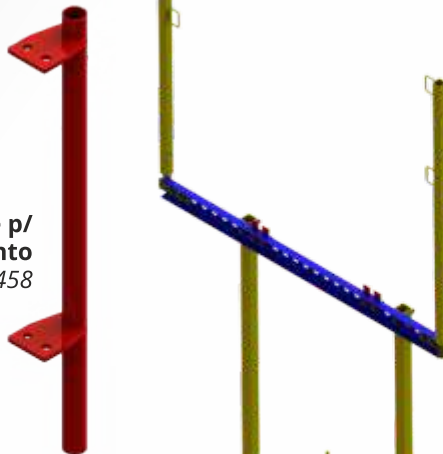


Niveleta
Cód. 8445



Tala de União p/ Painéis
Cód. 8530 • 0,50 m
Cód. 8459 • 0,30 m

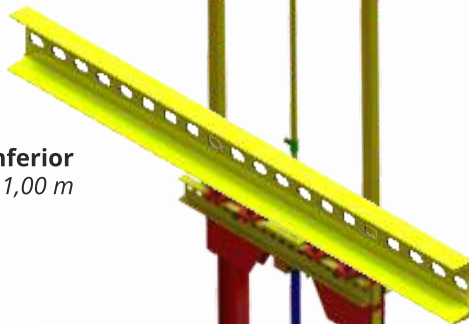
Suporte p/ Contraventamento
Cód. 8458



Tubo de Camisa
Cód. 8438



Travessa Inferior
Cód. 8434 • 1,00 m

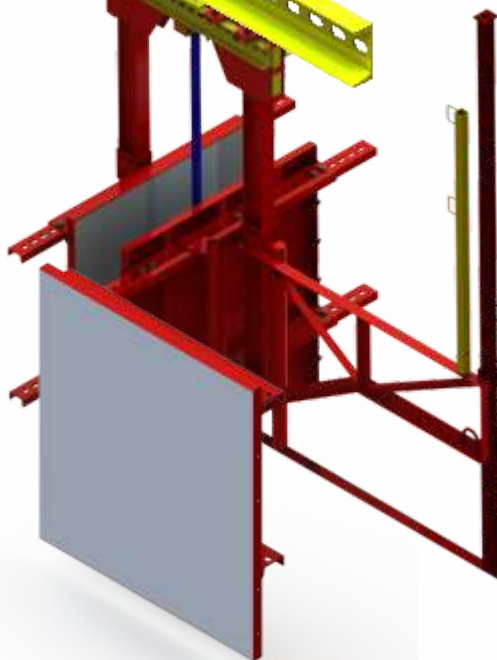


Nípel de Emenda de Barrão
Cód. 4036



Painel de 1,10 x 1,00 m
Cód. 8433

Painel de 1,10 x 0,50 m
Cód. 8457



Barrão Ø1"
Cód. 4023 • 2,00 m

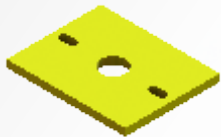
Barrão Ø1"
Cód. 4024 • 3,00 m



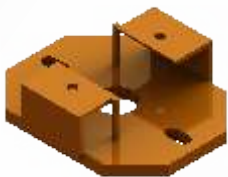
Código dos Componentes



Placa p/ Fixação do Tubo de Camisa
Cód. 8443



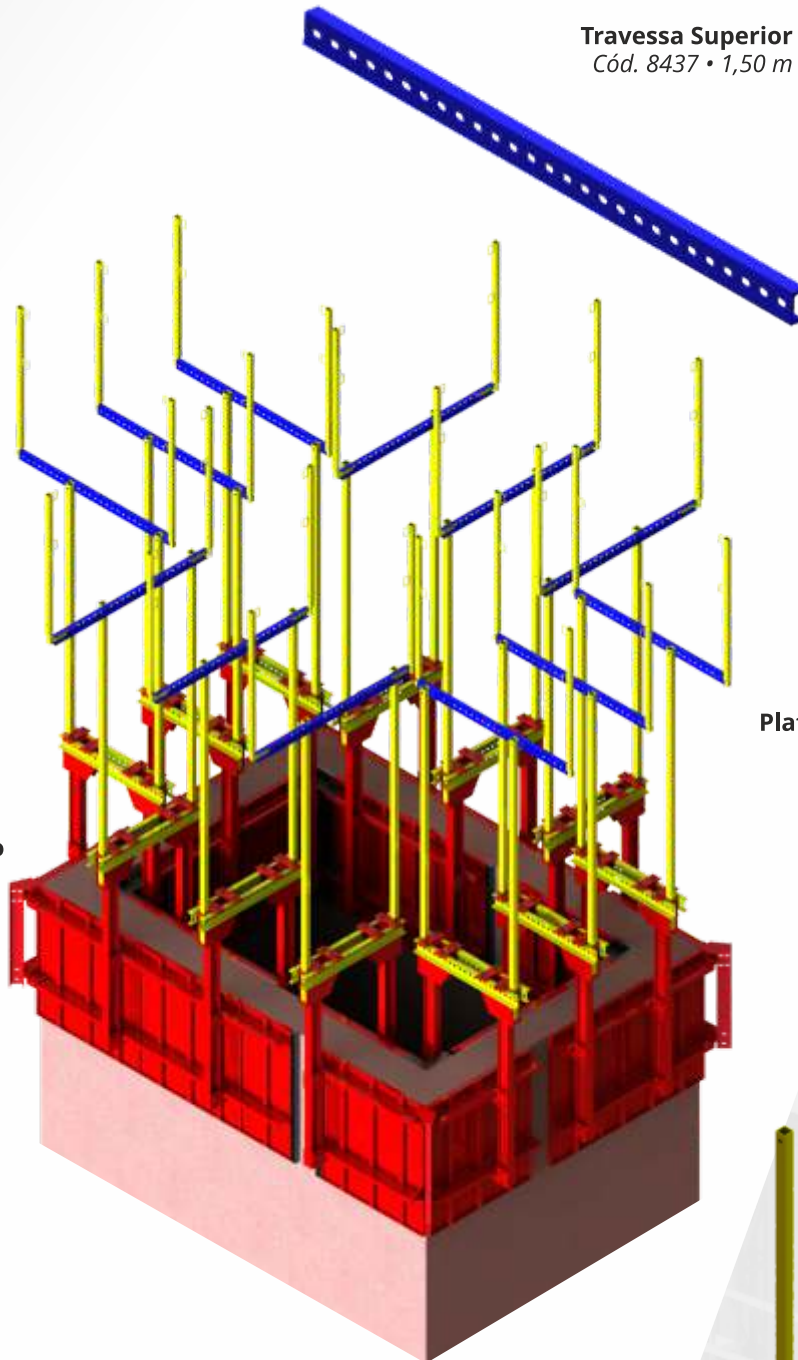
Placa de Base p/ o Macaco
Cód. 8441



Placa de Apoio e Fixação do Tubo de Camisa
Cód. 8442



Canga
Cód. 8439 • 1,75 m



Travessa Superior
Cód. 8437 • 1,50 m



Adaptador p/ Guarda Corpo p/ Plataforma Superior
Cód. 8435



Alinhador de Ferragem
Cód. 8440



Poste p/ Plataforma Superior
Cód. 8436 • 2,40 m

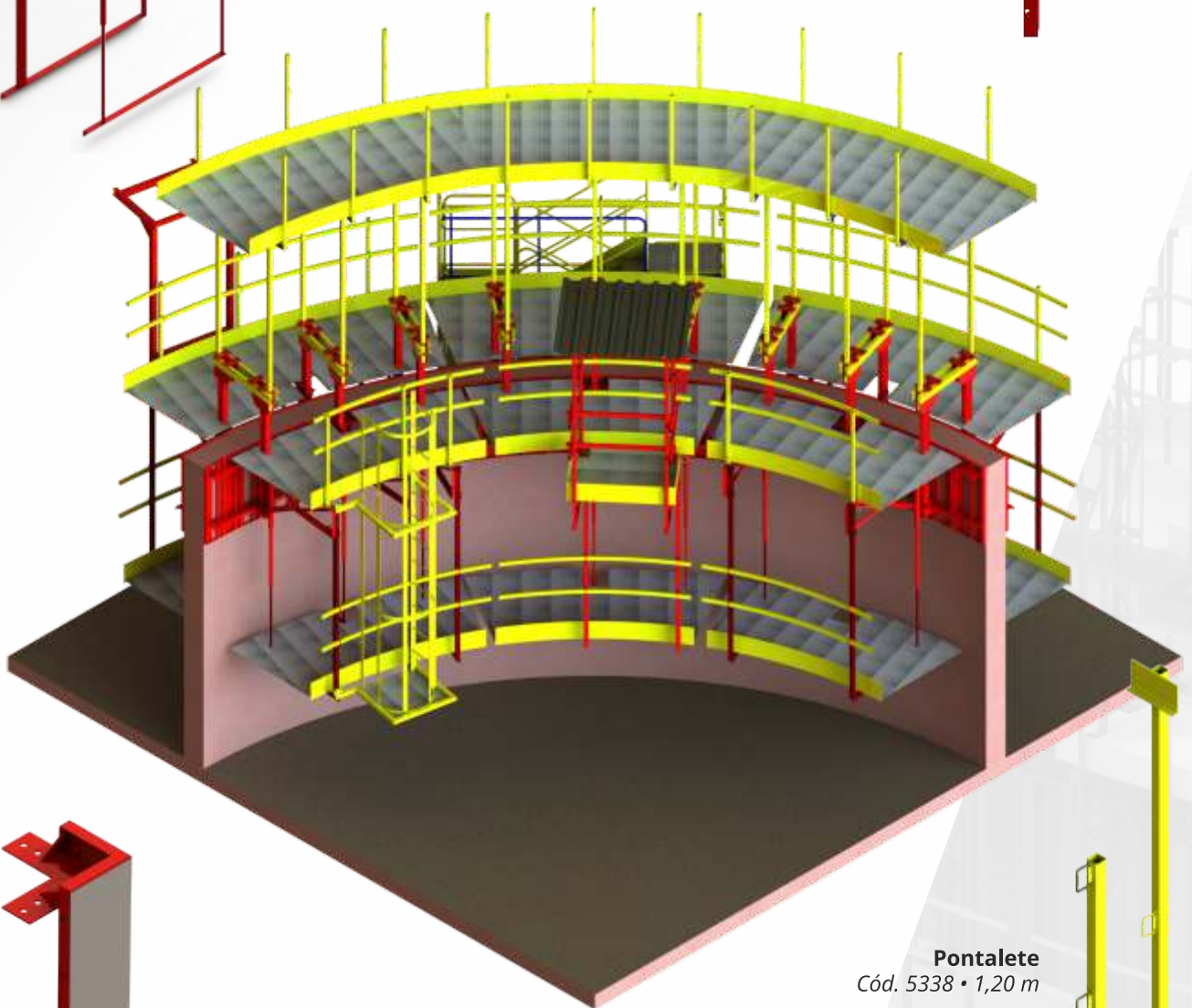
Código dos Componentes



Andaime Tipo I
Cód. 4040

Andaime Telescópico Tipo II
Cód. 4041

Cantoneira p/ União Externa de Painel
Cód. 8456



Painel p/ Canto 1,10 x 0,225 m
Cód. 8455

Painel p/ Canto 1,10 x 0,175 m
Cód. 8461

Pontaleta
Cód. 5338 • 1,20 m

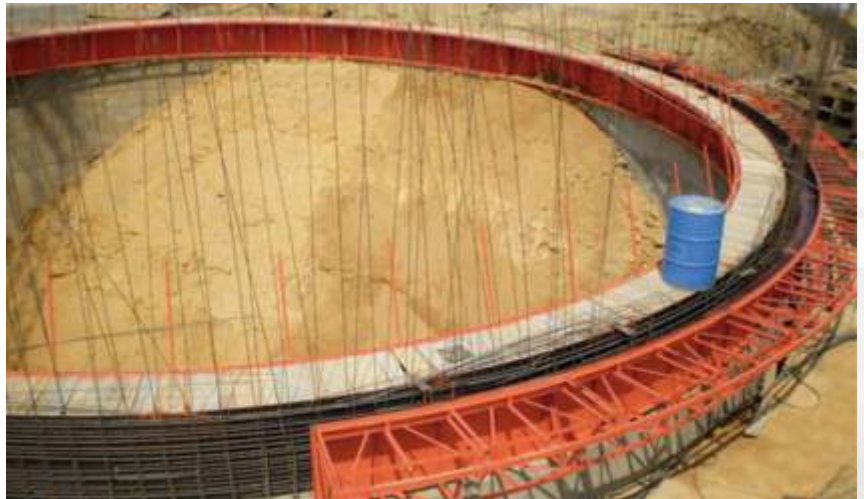
Pontaleta p/ Luminária
Cód. 5339 • 2,10 m

Pontaleta Tipo Tubo/Braçadeira
Cód. 6226 • 1,20 m

Pontaleta p/ Luminária Tipo Tubo/Braçadeira
Cód. 6235 • 2,10 m



Aplicações do Sistema





ME METALÚRGICA **CARDOSO**

São Carlos | SC • (49) 3325 5050
www.metalurgiacardoso.com.br

